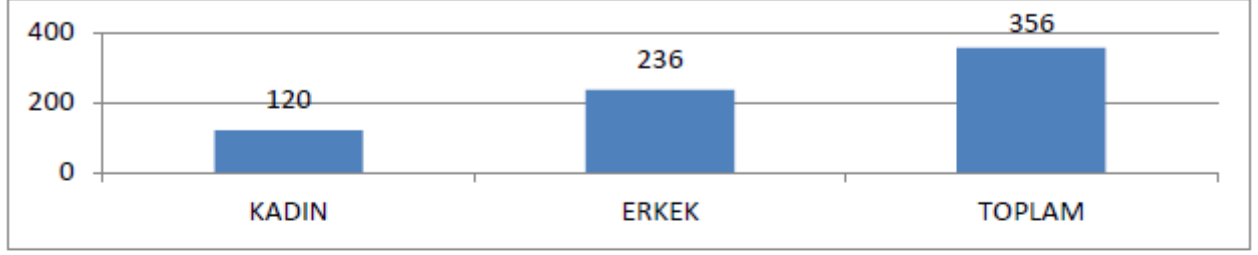


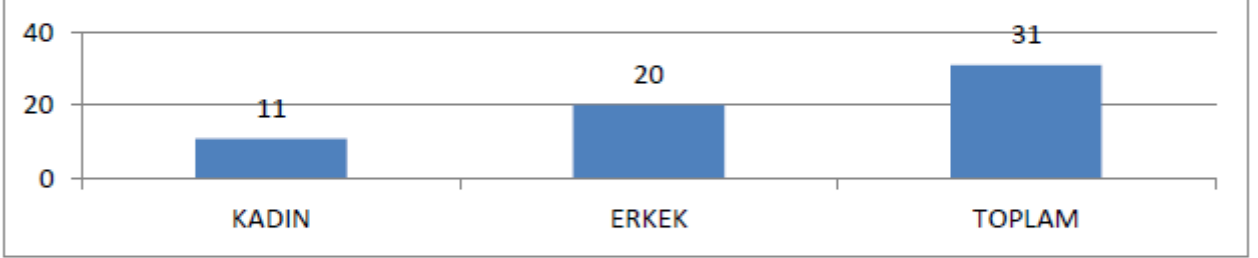
EKİM 2016 SONU İTİBARIYLA RTÜK İNSAN KAYNAKLARI İSTATİSTİKLERİ

PERSONELİN CİNSİYET DURMUNA GÖRE DAĞILIMI

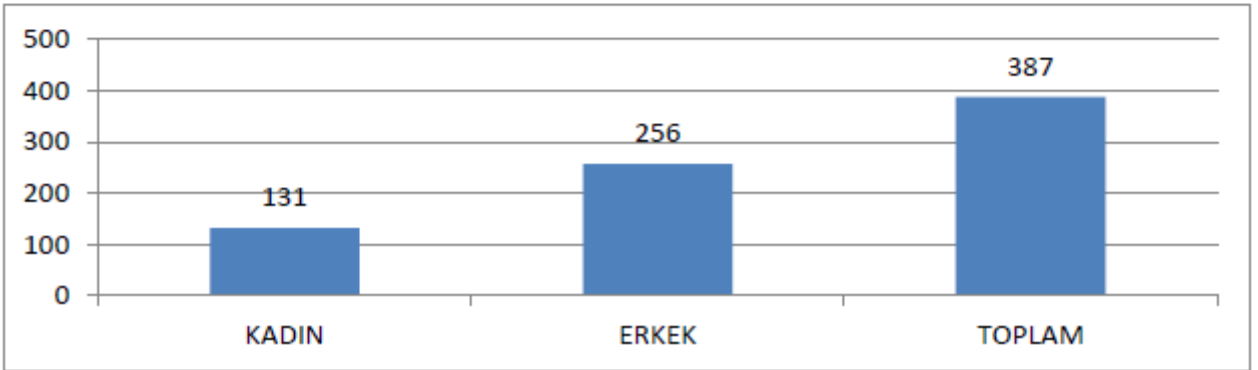
MERKEZ	
KADIN	120
ERKEK	236
TOPLAM	356



TAŞRA	
KADIN	11
ERKEK	20
TOPLAM	31

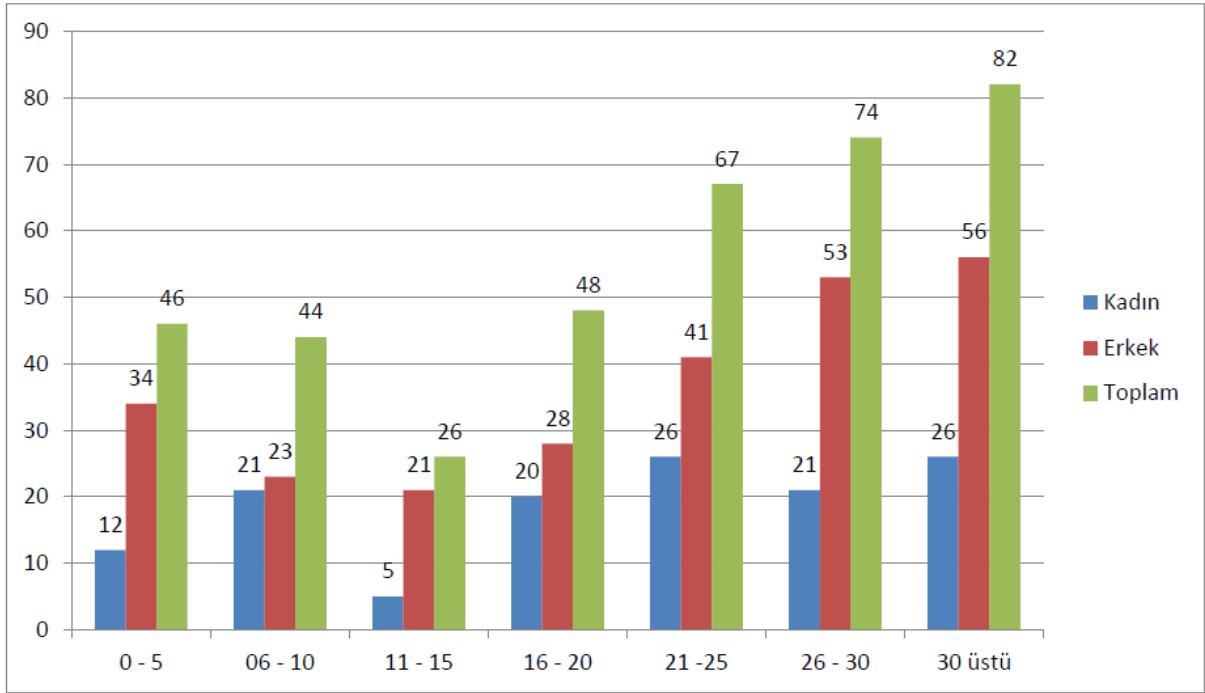


TOPLAM	
KADIN	131
ERKEK	256
TOPLAM	387



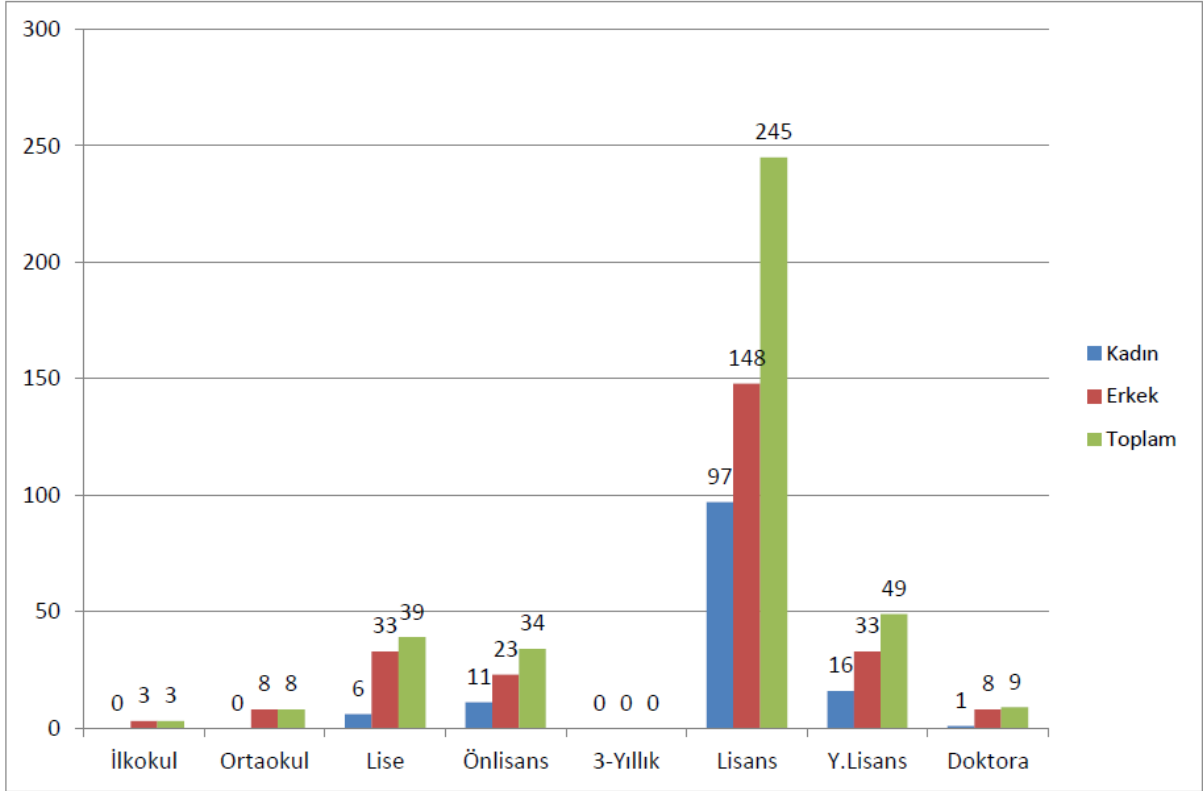
PERSONELİN HİZMET SÜRELERİNE GÖRE DAĞILIMI

	0 - 5	06 - 10	11 - 15	16 - 20	21 -25	26 - 30	30 üstü	Toplam Personel
Kadın	12	21	5	20	26	21	26	131
Erkek	34	23	21	28	41	53	56	256
Toplam	46	44	26	48	67	74	82	387



PERSONELİN ÖĞRENİM DURUMUNA GÖRE DAĞILIMI

	İlkokul	Ortaokul	Lise	Önlisans	3-Yıllık	Lisans	Y.Lisans	Doktora	Toplam Personel
Kadın	0	0	6	11	0	97	16	1	131
Erkek	3	8	33	23	0	148	33	8	256
Toplam	3	8	39	34	0	245	49	9	387



PERSONELİN YAŞ GRUPLARINA GÖRE DAĞILIMI

	21 - 30	31 - 40	41 - 50	51 - 60	60 üzeri	Toplam Personel
Kadın	11	28	45	42	5	131
Erkek	27	58	61	99	11	256
Toplam	38	86	106	141	16	387

