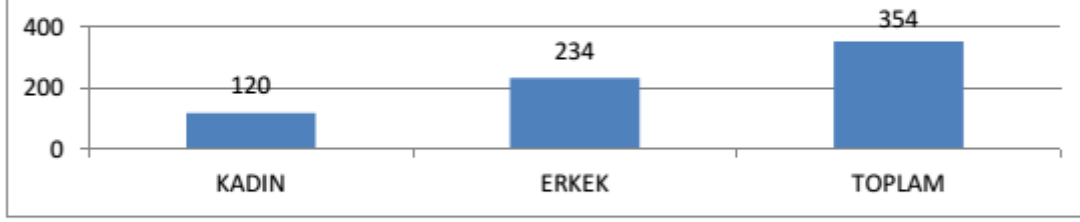


KASIM 2016 SONU İTİBARIYLA RTÜK İNSAN KAYNAKLARI İSTATİSTİKLERİ

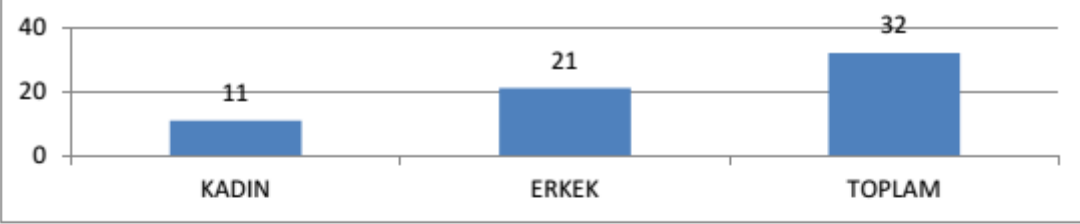
PERSONELİN CİNSİYET DURMUNA GÖRE DAĞILIMI

KADIN - ERKEK PERSONEL SAYISI

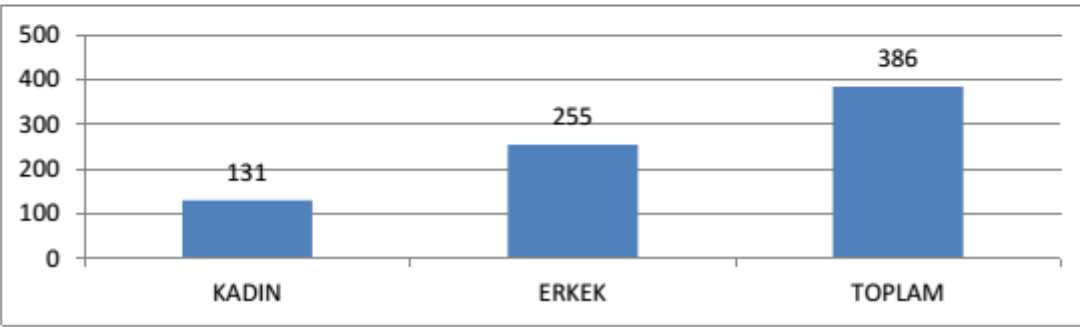
MERKEZ	
KADIN	120
ERKEK	234
TOPLAM	354



TAŞRA	
KADIN	11
ERKEK	21
TOPLAM	32



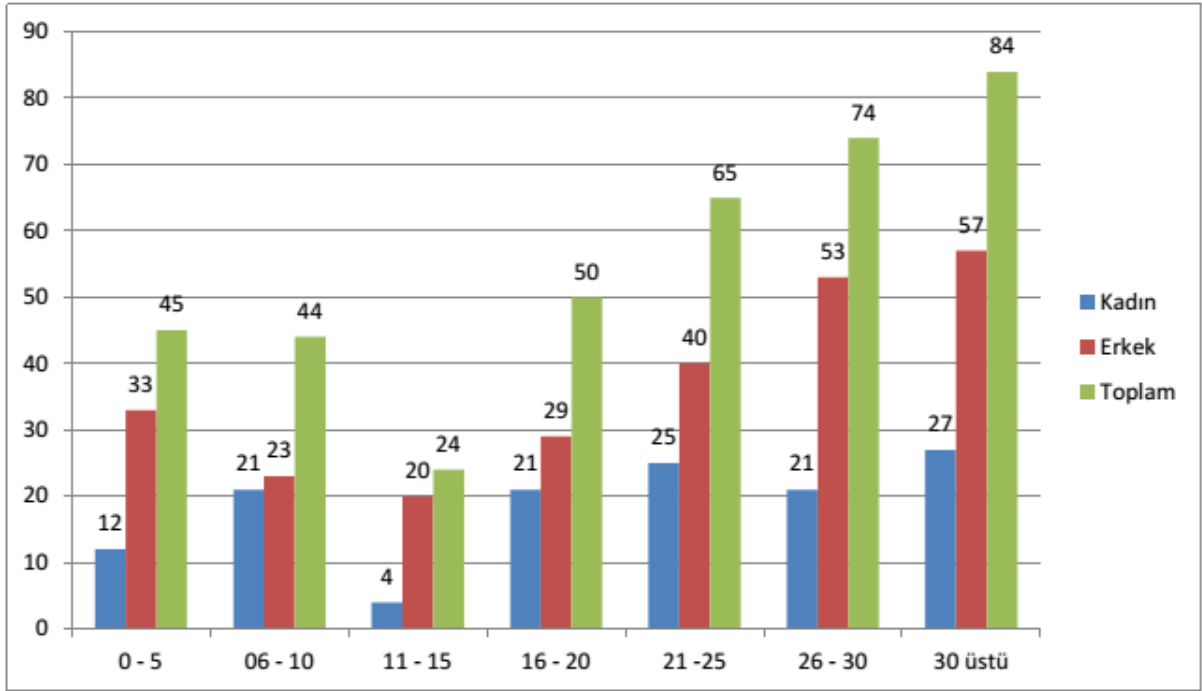
TOPLAM	
KADIN	131
ERKEK	255
TOPLAM	386



PERSONELİN HİZMET SÜRELERİNE GÖRE DAĞILIMI

PERSONELİNİN HİZMET SÜRELERİNE GÖRE DAĞILIMI

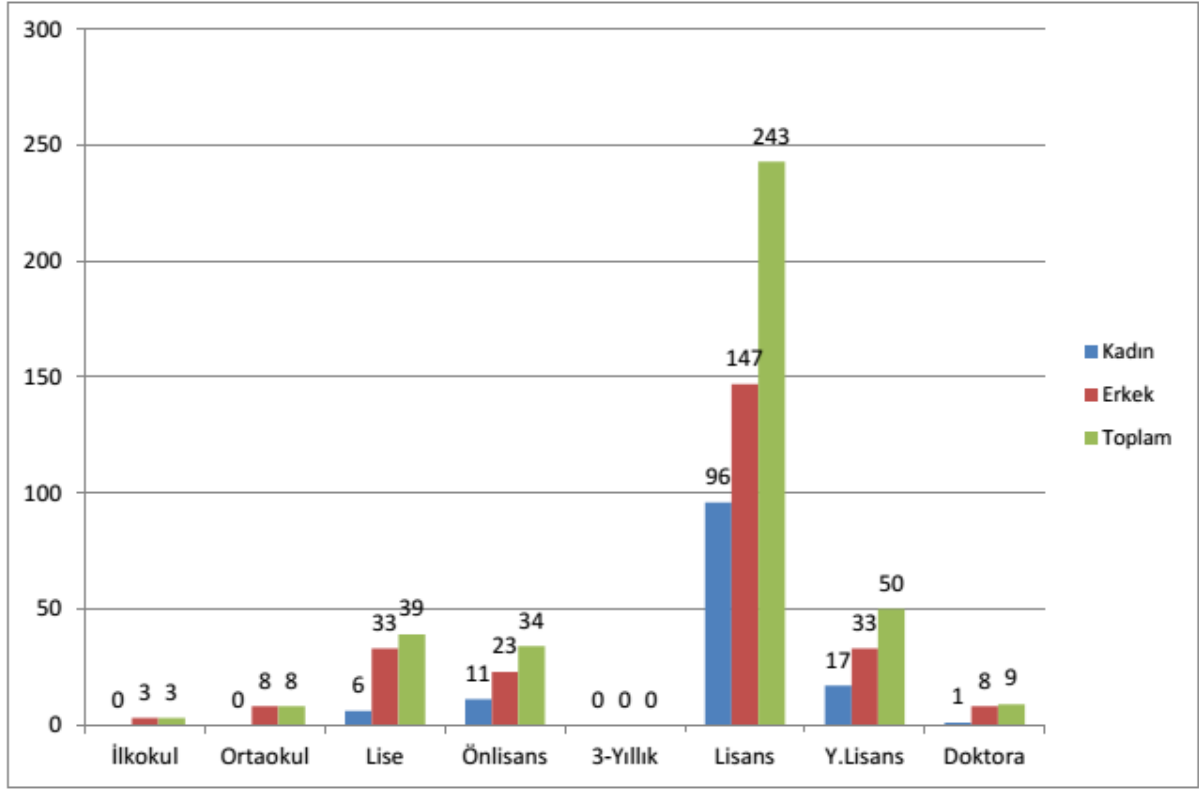
	0 - 5	06 - 10	11 - 15	16 - 20	21 -25	26 - 30	30 üstü	Toplam Personel
Kadın	12	21	4	21	25	21	27	131
Erkek	33	23	20	29	40	53	57	255
Toplam	45	44	24	50	65	74	84	386



PERSONELİN ÖĞRENİM DURUMUNA GÖRE DAĞILIMI

PERSONELİNİN ÖĞRENİM DURUMU DAĞILIMI

	İlkokul	Ortaokul	Lise	Önlisans	3-Yıllık	Lisans	Y.Lisans	Doktora	Toplam Personel
Kadın	0	0	6	11	0	96	17	1	131
Erkek	3	8	33	23	0	147	33	8	255
Toplam	3	8	39	34	0	243	50	9	386



PERSONELİN YAŞ GRUPLARINA GÖRE DAĞILIMI

PERSONELİNİN YAŞ DAĞILIMI

	21 - 30	31 - 40	41 - 50	51 - 60	60 üzeri	Toplam Personel
Kadın	11	28	44	43	5	131
Erkek	26	57	62	99	11	255
Toplam	37	85	106	142	16	386

