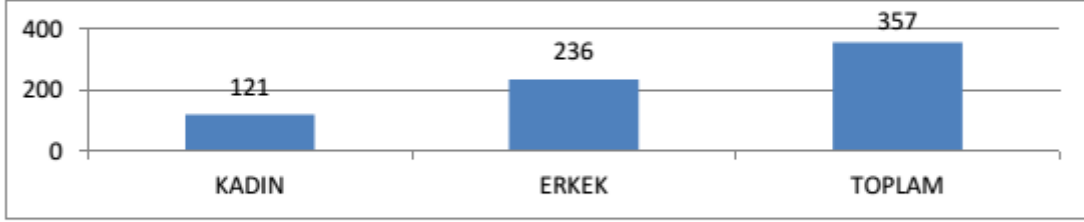


HAZİRAN 2017 SONU İTİBARIYLA RTÜK İNSAN KAYNAKLARI İSTATİSTİKLERİ

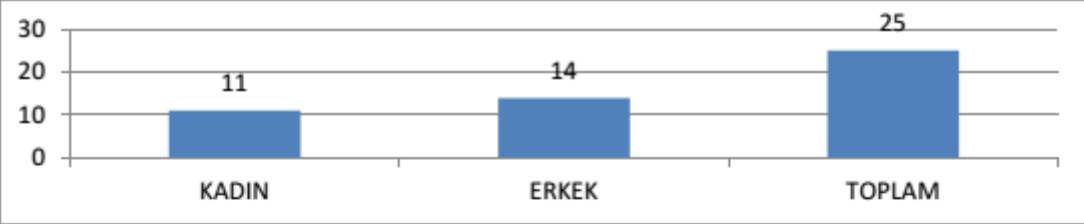
PERSONELİN CİNSİYET DURMUNA GÖRE DAĞILIMI

KADIN - ERKEK PERSONEL SAYISI

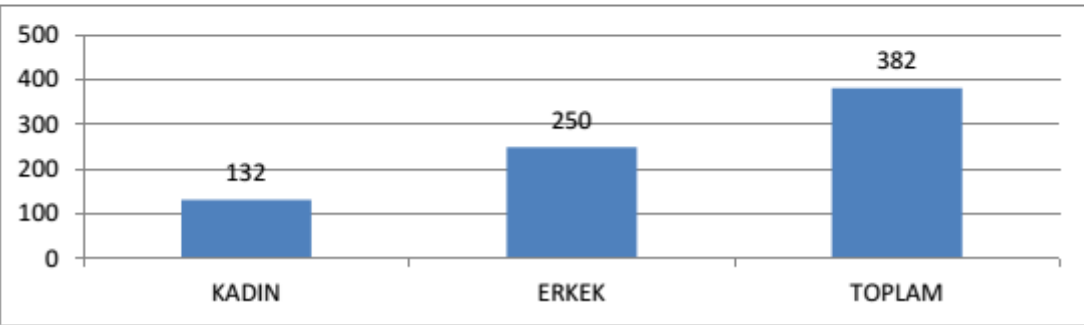
MERKEZ	
KADIN	121
ERKEK	236
TOPLAM	357



TAŞRA	
KADIN	11
ERKEK	14
TOPLAM	25



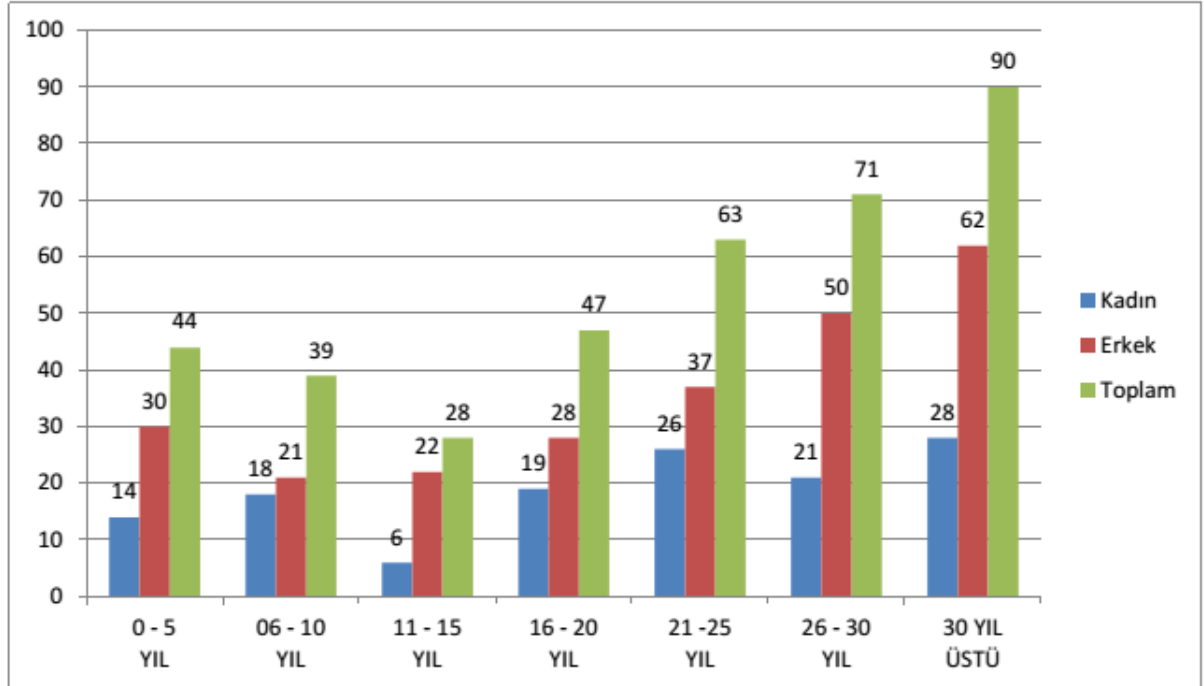
TOPLAM	
KADIN	132
ERKEK	250
TOPLAM	382



PERSONELİN HİZMET SÜRELERİNE GÖRE DAĞILIMI

PERSONELİNİN HİZMET SÜRELERİNE GÖRE DAĞILIMI

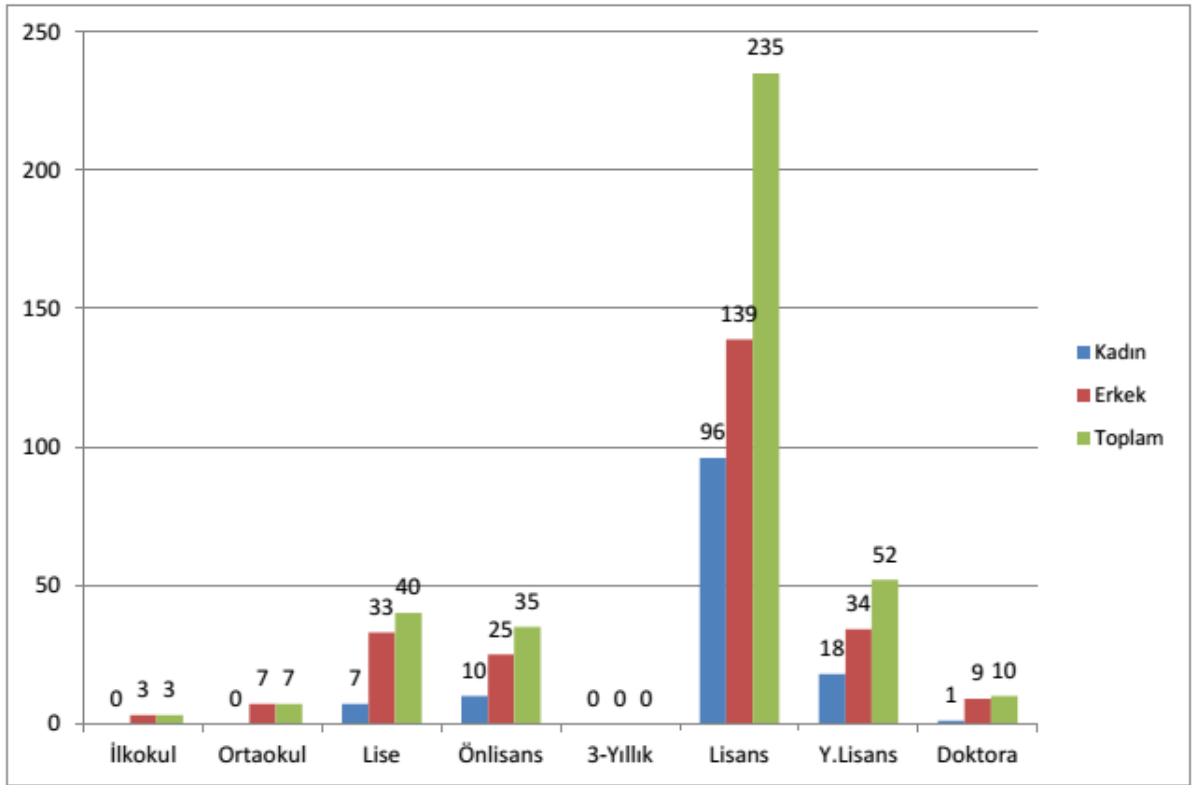
	0 - 5 YIL	06 - 10 YIL	11 - 15 YIL	16 - 20 YIL	21 -25 YIL	26 - 30 YIL	30 YIL ÜSTÜ	Toplam Personel
Kadın	14	18	6	19	26	21	28	132
Erkek	30	21	22	28	37	50	62	250
Toplam	44	39	28	47	63	71	90	382



PERSONELİN ÖĞRENİM DURUMUNA GÖRE DAĞILIMI

PERSONELİNİN ÖĞRENİM DURUMU DAĞILIMI

	İlkokul	Ortaokul	Lise	Önlisans	3-Yıllık	Lisans	Y.Lisans	Doktora	Toplam Personel
Kadın	0	0	7	10	0	96	18	1	132
Erkek	3	7	33	25	0	139	34	9	250
Toplam	3	7	40	35	0	235	52	10	382



PERSONELİN YAŞ GRUPLARINA GÖRE DAĞILIMI

PERSONELİNİN YAŞ DAĞILIMI

	21 - 30 YAŞ	31 - 40 YAŞ	41 - 50 YAŞ	51 - 60 YAŞ	60 YAŞ ÜZERİ	TOPLAM PERSONEL
Kadın	10	28	42	46	6	132
Erkek	24	51	63	99	13	250
Toplam	34	79	105	145	19	382

