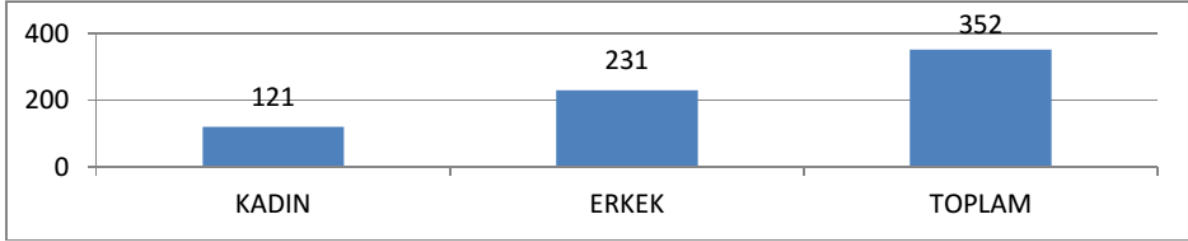


OCAK 2017 SONU İTİBARIYLA RTÜK İNSAN KAYNAKLARI İSTATİSTİKLERİ

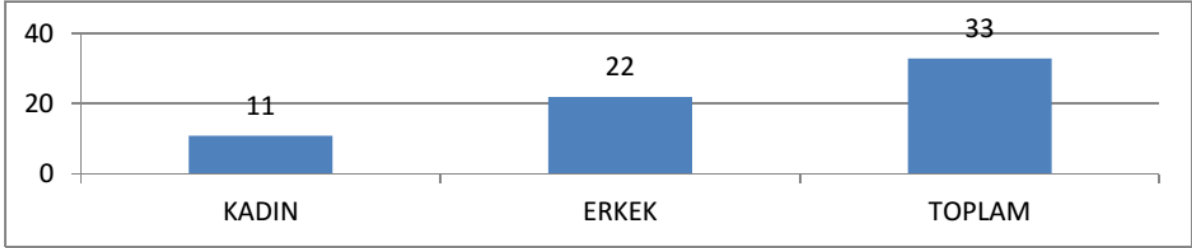
PERSONELİN CİNSİYET DURMUNA GÖRE DAĞILIMI

KADIN - ERKEK PERSONEL SAYISI

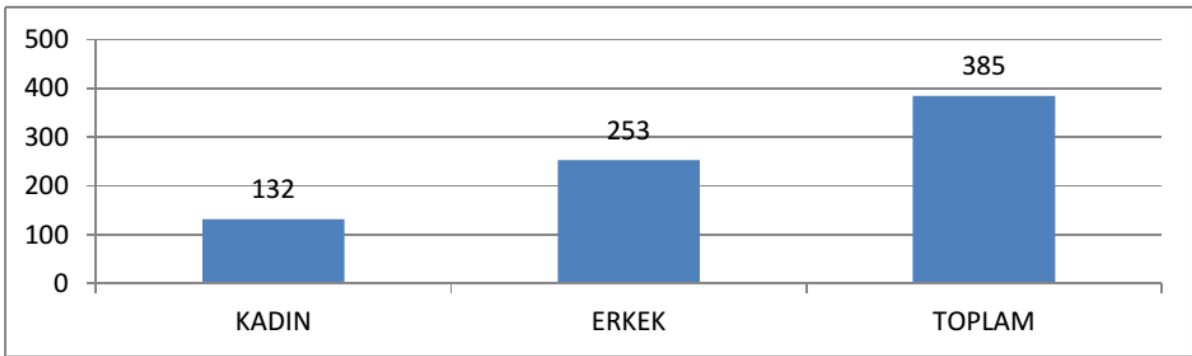
MERKEZ	
KADIN	121
ERKEK	231
TOPLAM	352



TAŞRA	
KADIN	11
ERKEK	22
TOPLAM	33



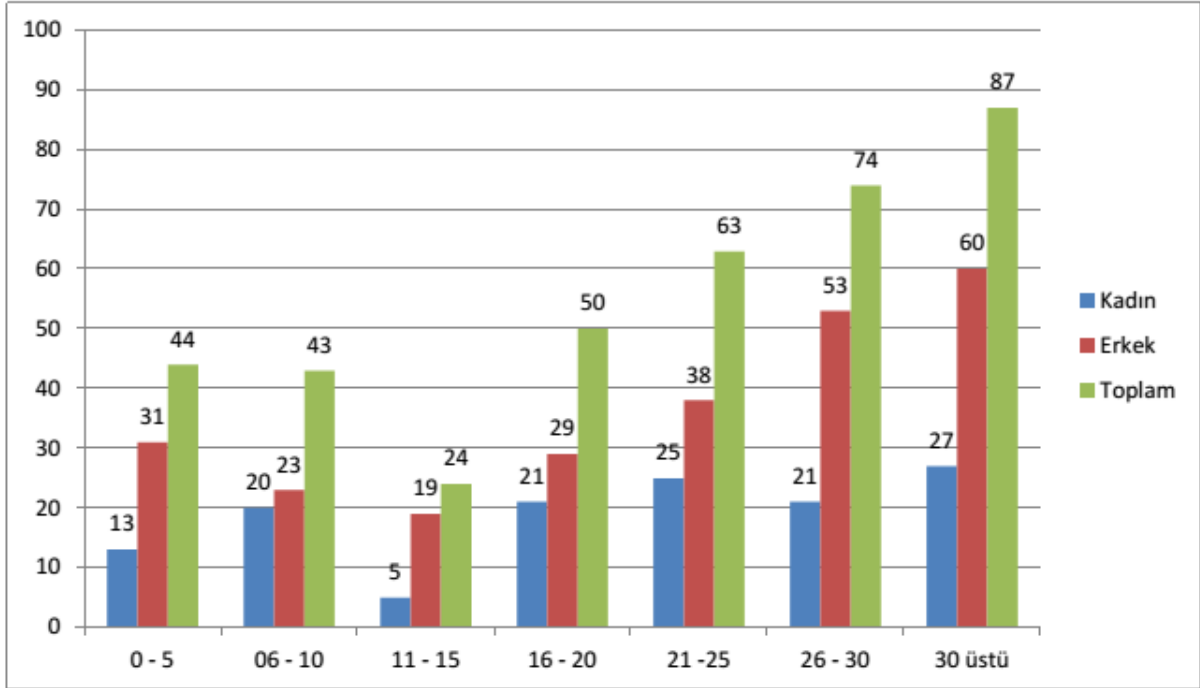
TOPLAM	
KADIN	132
ERKEK	253
TOPLAM	385



PERSONELİN HİZMET SÜRELERİNE GÖRE DAĞILIMI

PERSONELİNİN HİZMET SÜRELERİNE GÖRE DAĞILIMI

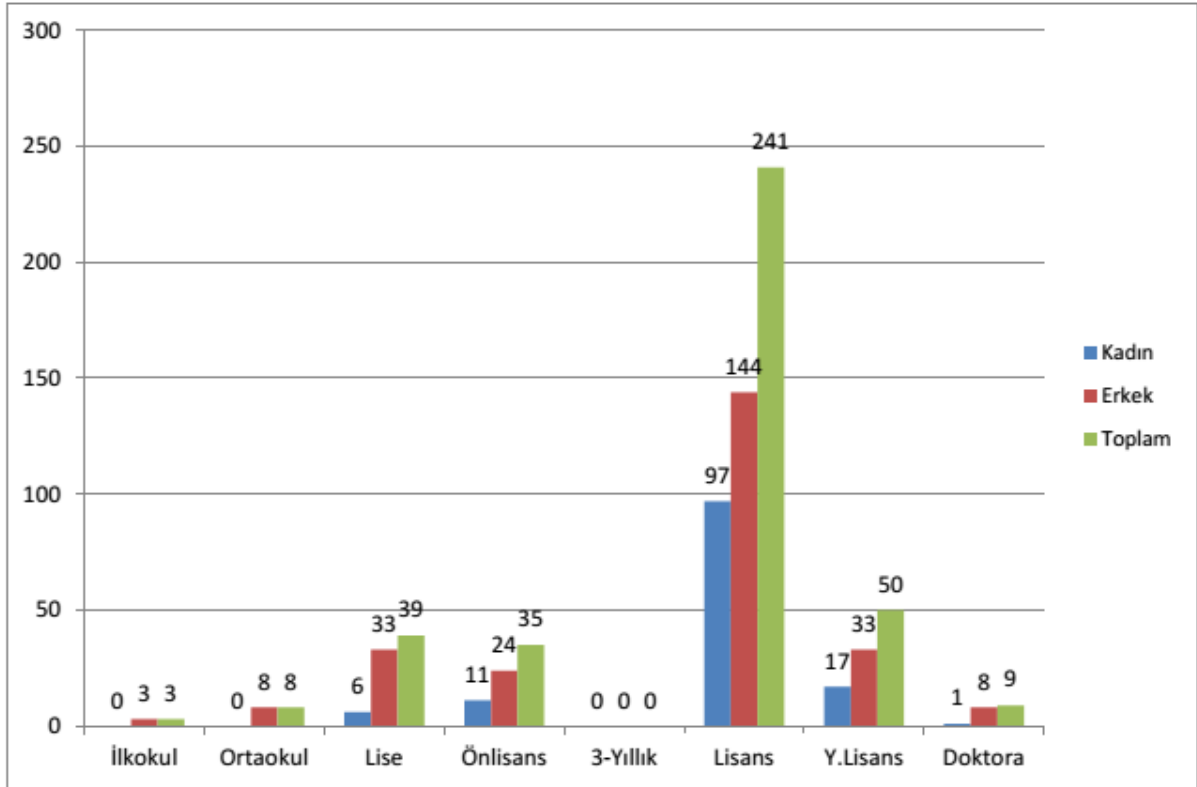
	0 - 5	06 - 10	11 - 15	16 - 20	21 -25	26 - 30	30 üstü	Toplam Personel
Kadın	13	20	5	21	25	21	27	132
Erkek	31	23	19	29	38	53	60	253
Toplam	44	43	24	50	63	74	87	385



PERSONELİN ÖĞRENİM DURUMUNA GÖRE DAĞILIMI

PERSONELİNİN ÖĞRENİM DURUMU DAĞILIMI

	İlkokul	Ortaokul	Lise	Önlisans	3-Yıllık	Lisans	Y.Lisans	Doktora	Toplam Personel
Kadın	0	0	6	11	0	97	17	1	132
Erkek	3	8	33	24	0	144	33	8	253
Toplam	3	8	39	35	0	241	50	9	385



PERSONELİN YAŞ GRUPLARINA GÖRE DAĞILIMI

PERSONELİNİN YAŞ DAĞILIMI

	21 - 30	31 - 40	41 - 50	51 - 60	60 üzeri	Toplam Personel
Kadın	11	29	44	43	5	132
Erkek	24	54	64	100	11	253
Toplam	35	83	108	143	16	385

