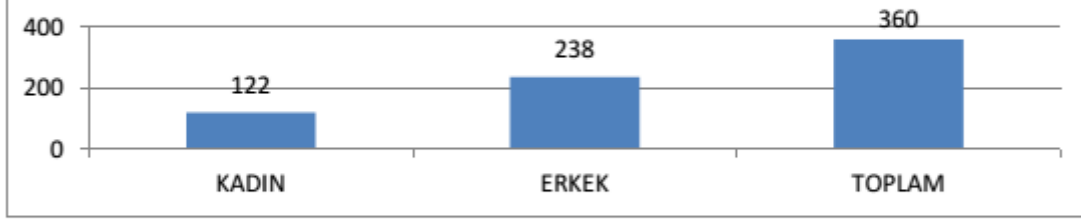


TEMMUZ 2017 SONU İTİBARIYLA RTÜK İNSAN KAYNAKLARI İSTATİSTİKLERİ

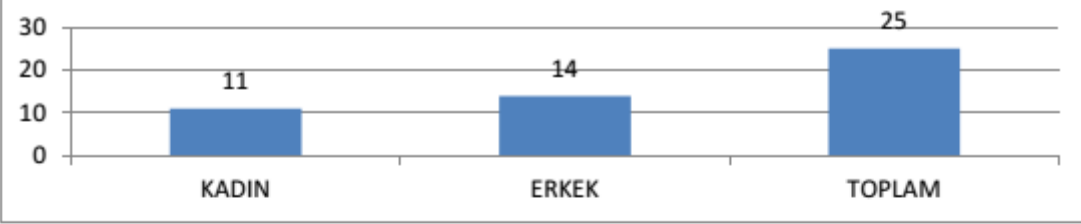
PERSONELİN CİNSİYET DURMUNA GÖRE DAĞILIMI

KADIN - ERKEK PERSONEL SAYISI

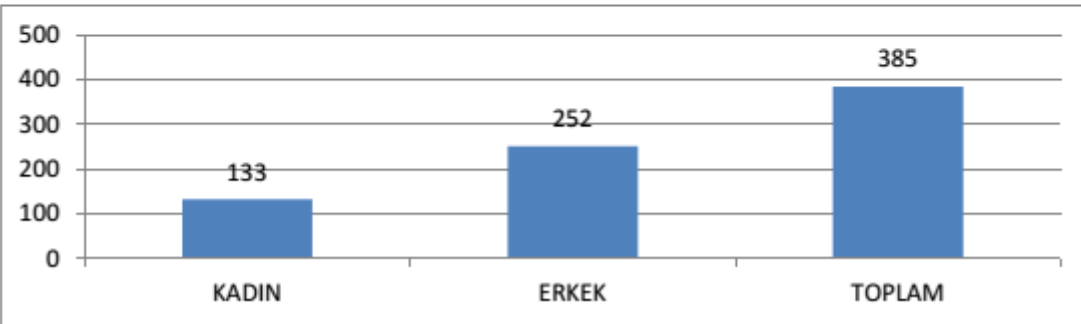
MERKEZ	
KADIN	122
ERKEK	238
TOPLAM	360



TAŞRA	
KADIN	11
ERKEK	14
TOPLAM	25



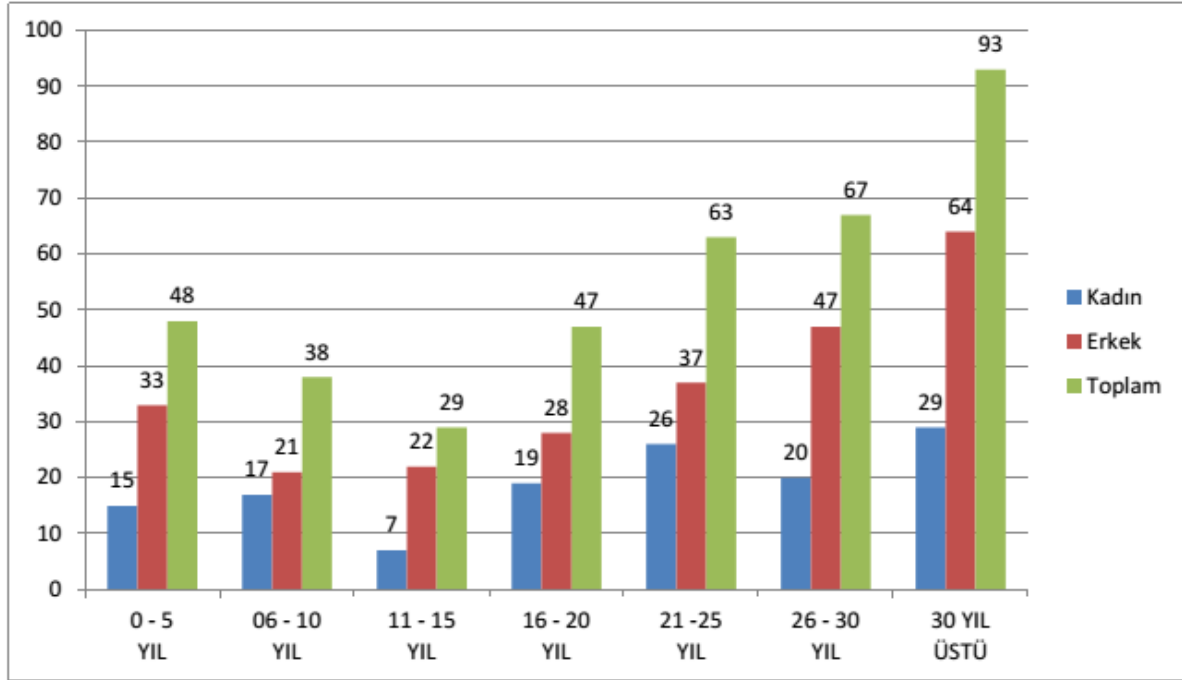
TOPLAM	
KADIN	133
ERKEK	252
TOPLAM	385



PERSONELİN HİZMET SÜRELERİNE GÖRE DAĞILIMI

PERSONELİNİN HİZMET SÜRELERİNE GÖRE DAĞILIMI

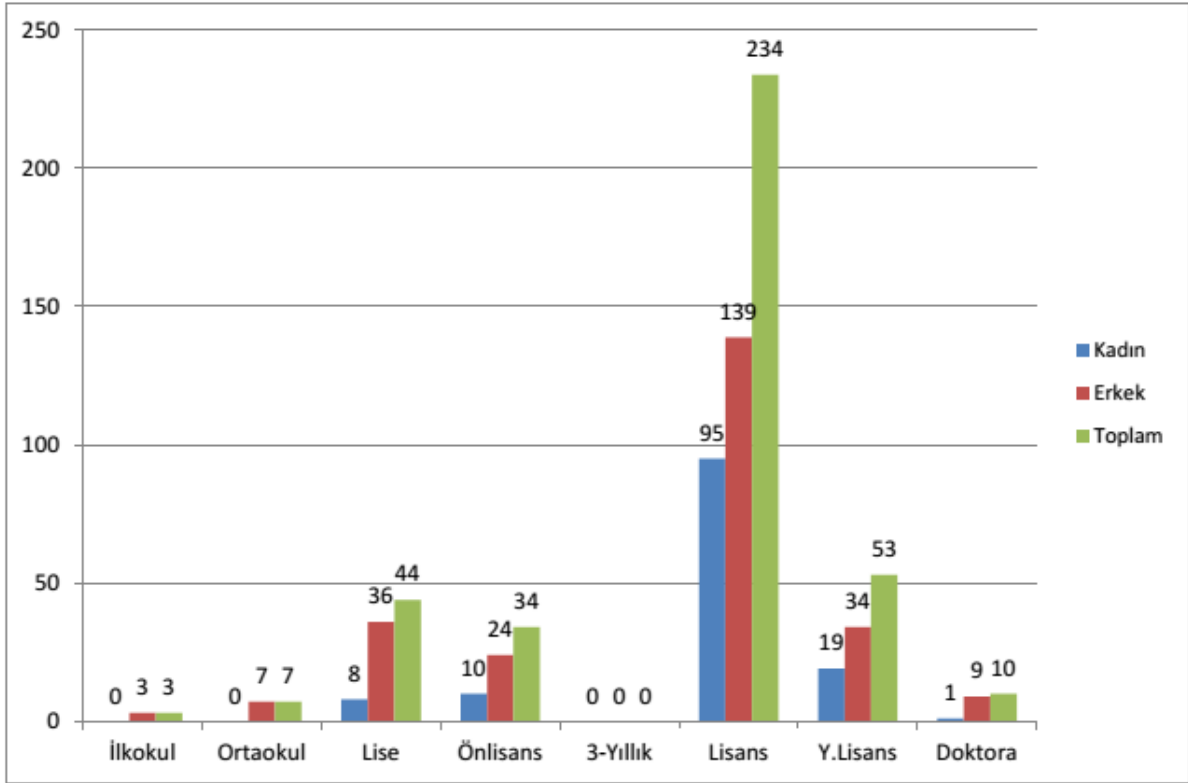
	0 - 5 YIL	06 - 10 YIL	11 - 15 YIL	16 - 20 YIL	21 -25 YIL	26 - 30 YIL	30 YIL ÜSTÜ	Toplam Personel
Kadın	15	17	7	19	26	20	29	133
Erkek	33	21	22	28	37	47	64	252
Toplam	48	38	29	47	63	67	93	385



PERSONELİN ÖĞRENİM DURUMUNA GÖRE DAĞILIMI

PERSONELİNİN ÖĞRENİM DURUMU DAĞILIMI

	İlkokul	Ortaokul	Lise	Önlisans	3-Yıllık	Lisans	Y.Lisans	Doktora	Toplam Personel
Kadın	0	0	8	10	0	95	19	1	133
Erkek	3	7	36	24	0	139	34	9	252
Toplam	3	7	44	34	0	234	53	10	385



PERSONELİN YAŞ GRUPLARINA GÖRE DAĞILIMI

PERSONELİNİN YAŞ DAĞILIMI

	21 - 30 YAŞ	31 - 40 YAŞ	41 - 50 YAŞ	51 - 60 YAŞ	60 YAŞ ÜZERİ	TOPLAM PERSONEL
Kadın	9	30	40	48	6	133
Erkek	25	52	63	99	13	252
Toplam	34	82	103	147	19	385

