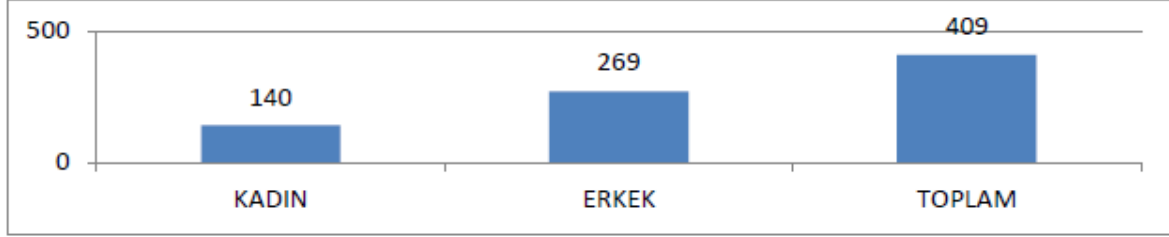


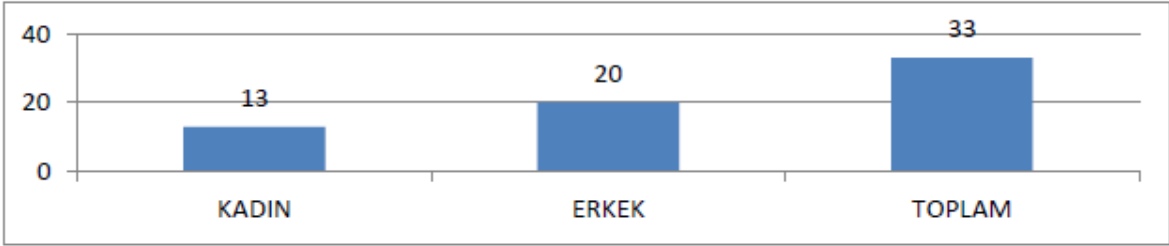
## OCAK 2019 SONU İTİBARIYLA RTÜK İNSAN KAYNAKLARI İSTATİSTİKLERİ

### PERSONELİN CİNSİYET DURMUNA GÖRE DAĞILIMI

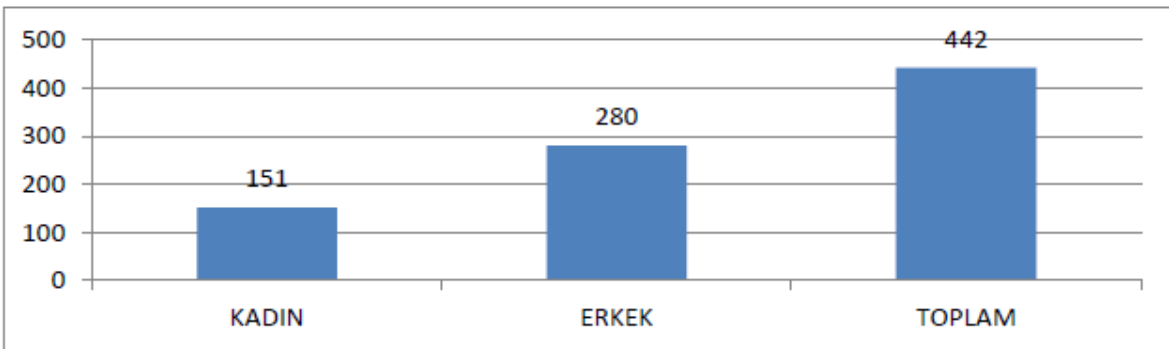
MERKEZ	
KADIN	140
ERKEK	269
TOPLAM	409



TAŞRA	
KADIN	13
ERKEK	20
TOPLAM	33

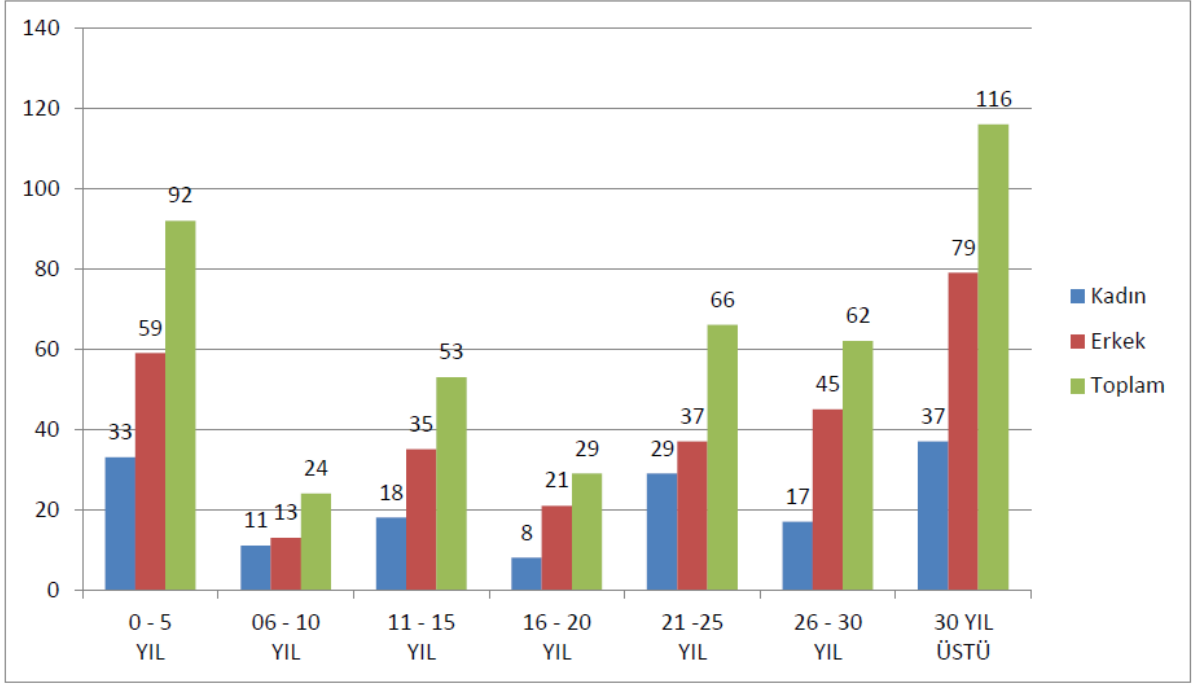


TOPLAM	
KADIN	151
ERKEK	280
TOPLAM	442



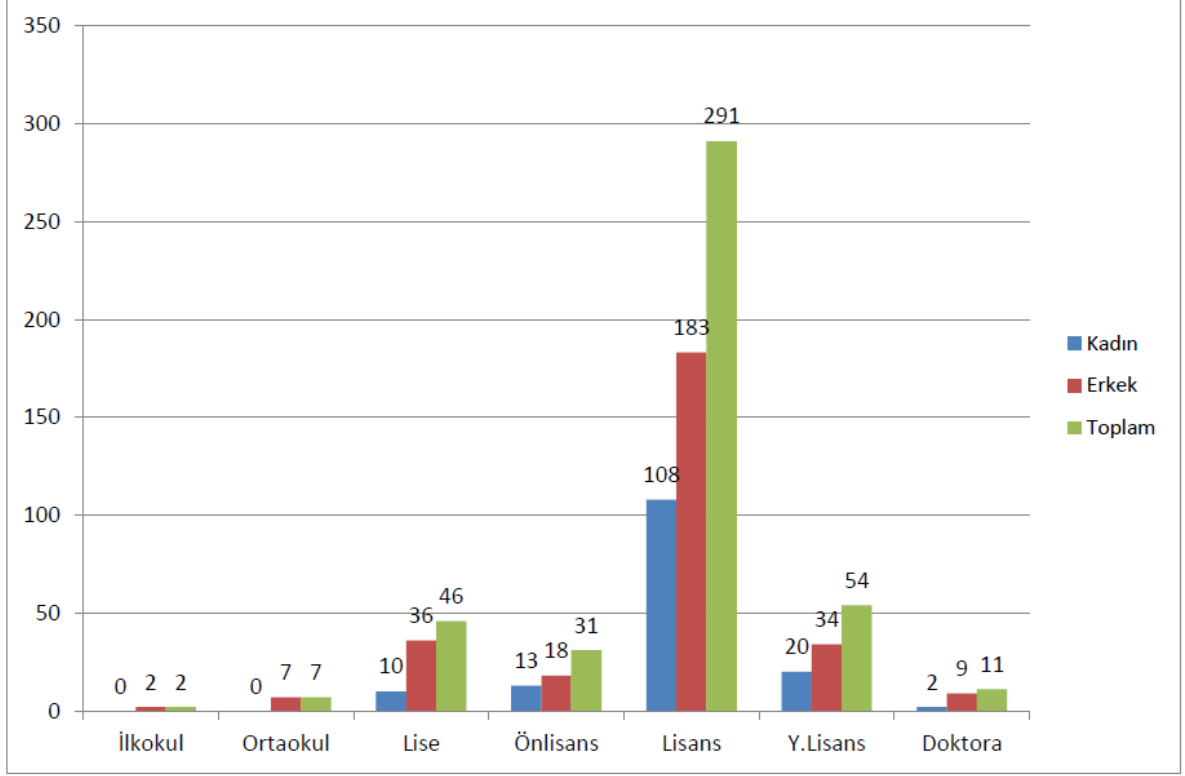
## PERSONELİN HİZMET SÜRELERİNE GÖRE DAĞILIMI

	0 - 5 YIL	06 - 10 YIL	11 - 15 YIL	16 - 20 YIL	21 -25 YIL	26 - 30 YIL	30 YIL ÜSTÜ	Toplam Personel
Kadın	33	11	18	8	29	17	37	153
Erkek	59	13	35	21	37	45	79	289
Toplam	92	24	53	29	66	62	116	442



## PERSONELİN ÖĞRENİM DURUMUNA GÖRE DAĞILIMI

	İlkokul	Ortaokul	Lise	Önlisans	Lisans	Y.Lisans	Doktora	Toplam Personel
Kadın	0	0	10	13	108	20	2	153
Erkek	2	7	36	18	183	34	9	289
Toplam	2	7	46	31	291	54	11	442



### PERSONELİN YAŞ GRUPLARINA GÖRE DAĞILIMI

	21 - 30 YAŞ	31 - 40 YAŞ	41 - 50 YAŞ	51 - 60 YAŞ	60 YAŞ ÜZERİ	TOPLAM PERSONEL
Kadın	24	36	36	50	7	153
Erkek	47	58	60	103	21	289
Toplam	71	94	96	153	28	442

